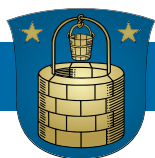


HVAD ER SYRESKADER?



Brøndby Kommune

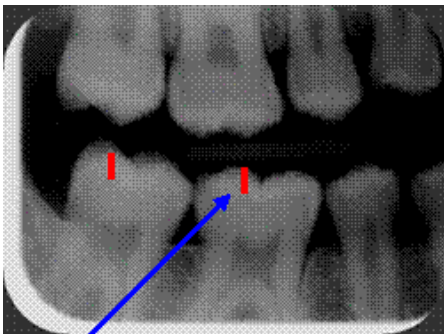
Syreskader på tænderne kaldes også for erosioner.

Syreskader kan komme selvom du børster dine tænder helt rene hver dag, for det er en kemisk opløsning af emaljen. Opløsningen af emaljen sker, hvis du drikker eller spiser meget surt i løbet af dagen.

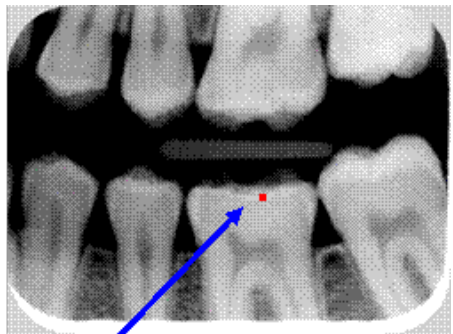
Det kan f.eks. være:

- Sodavand
- Juice
- Frugttyggegummi
- Sylrigt slik
- Overdreven forbrug af frugt

Her kan du se syreskader på røntgenbilleder



Læg mærke til, hvor tyk emaljen er på en sund tand.



Læg mærke til den tynde emalje på en syreskadet tand.



Hvad kan du selv gøre for at undgå syreskader?

- Begræns dit forbrug af syreholdige drikke mellem hovedmåltiderne
- Undlad at skvulpe sure drikke rundt i munden, drik eventuelt med sugerør
- Drik på én gang, ikke små slurke over lang tid
- Skyl munden med vand lige efter du har fået surt på tænderne.
- Børst med en blød børste og børst **ALDRIG** lige efter du har spis eller drukket noget surt.



Ved undersøgelsen i dag d. _____
har vi desværre funder syreskader på dit barns tænder.

Vi har derfor afsat tid til en samtale med dig og dit barn d. _____
kontakt os venligst, hvis tiden ikke passer jer.

HER FINDER DU OS

BRØNDBY TANDPLEJE

Tandplejens klinikker
Gildhøj 190
2605 Brøndby
4328 2640
brondbytandpleje@brondby.dk

TANDPLEJENS ADMINISTRATION

Tandplejens kontor
Gildhøj 190
2605 Brøndby
4328 2632
tandplejensadministration@brondby.dk

www.brondby.dk/tandplejen